



Aeroklub Medlánky

LKCM

**LETIŠTNÍ ŘÁD**

Účinnost

# LETIŠTĚ MEDLÁNKY

VEŘEJNÉ VNITROSTÁTNÍ LETIŠTĚ

Č.j

Datum: 20.10.2013

Date:

Schválil:

.....  
Ing.Ivan Fiřakovský  
Předseda Ak Medlánky

.....  
člen Rady Ak Medlánky

Approved by:

Ing.Ivan Fiřakovský

Aeroclub council member

Zpracoval: Ing. David Trnečka

Dne:20.10.2013

Schválil: Ing. Ivan Fiřakovský

Dne: 20.10.2013

LŘ Strana 1 (celkem 25)



Aeroklub Medlánky

LKCM

**LETIŠTNÍ ŘÁD**

Účinnost

ZÁMĚRNĚ NEPOUŽITO

Zpracoval: Ing. David Trnečka

Dne: 20.10.2013

Schválil: Ing. Ivan Fiřakovský

Dne: 20.10.2013

LŘ Strana 2 (celkem 25)



Aeroklub Medlánky

LKCM

**LETIŠTNÍ ŘÁD**

Účinnost

**Rozdělovník**

<b>Č.výtisku</b>	<b>umístění</b>
1	AK Medlánky
2	STANOVIŠTĚ RADIO
3	ÚCL ČR
4	ATC Brno-Tuřany

**Účinnost příručky, změn a oprav**

<b>Změny</b>			<b>Opravy</b>		
Číslo změny	Datum účinnosti	Datum záznamu a podpis	Číslo opravy	Datum účinnosti	Datum záznamu a podpis

Zpracoval: Ing. David Trnečka  
Dne: 20.10.2013

Schválil: Ing. Ivan Fiřákovský  
Dne: 20.10.2013

LŘ Strana 3 (celkem 25)



Aeroklub Medlánky

LKCM

**LETIŠTNÍ ŘÁD**

Účinnost

ZÁMĚRNĚ NEPOUŽITO

Zpracoval: Ing. David Trnečka

Dne: 20.10.2013

Schválil: Ing. Ivan Fiřakovský

Dne: 20.10.2013

LŘ Strana 4 (celkem 25)



Aeroklub Medlánky

LKCM

**LETIŠTNÍ ŘÁD**

Účinnost

**Kontrolní seznam stran**

Strana	Datum	Strana	Datum	Strana	Datum
1					
2					
3					
4					
5					
6					
7					
8					
9					
10					
11					
12					
13					
14					
15					
16					
17					
18					
19					
20					
21					
22					
23					
24					
25					

Zpracoval: Ing. David Trněčka  
Dne: 20.10.2013

Schválil: Ing. Ivan Fiřákovský  
Dne: 20.10.2013

LŘ Strana 5 (celkem 25)



Aeroklub Medlánky

LKCM

**LETIŠTNÍ ŘÁD**

Účinnost

ZÁMĚRNĚ NEPOUŽITO

Zpracoval: Ing. David Trněčka

Dne: 20.10.2013

Schválil: Ing. Ivan Fiřakovský

Dne: 20.10.2013

LŘ Strana 6 (celkem 25)

	Aeroklub Medlánky	LKCM
	<b>LETIŠTNÍ ŘÁD</b>	Účinnost

## Obsah

Rozdělovník  
 Účinnost příručky, změn a oprav  
 Kontrolní seznam stran  
 Obsah  
 Použité zkratky  
 Definice

- 1. ÚDAJE O LETIŠTI**
- 2. ORGANIZACE LETECKÉHO PROVOZU**
- 3. POŘÁDKOVÝ ŘÁD**
- 4. ZÁVĚREČNÁ USTANOVENÍ**

Zpracoval: Ing. David Trněčka Dne: 20.10.2013	Schválil: Ing. Ivan Fiřákovský Dne: 20.10.2013	LŘ Strana 7 (celkem 25)
--	---	-------------------------



Aeroklub Medlánky

LKCM

**LETIŠTNÍ ŘÁD**

Účinnost

**Použité zkratky**

AeČR		Aeroklub České republiky
AD		Letiště
RADIO		Poskytování informací
AGL		Nad úrovní země
ALT		Nadmořská výška
ARP		Letištní referenční bod
ASDA		Použitelná délka přerušného vzletu
ATS		Letové provozní služby
ATZ		Letištní provozní zóna
CTR		Řízený okrsek
DIST		Vzdálenost
ELEV		Výška nad povrchem země, měřená od stř.hladiny moře
FREQ		Frekvence
ft		Stopa
GEO		Zeměpisný nebo pravý kurz
HO		Služba je k dispozici podle potřeb provozu
HOL		Svátek
LDA		Použitelná délka přistání
LT		Lokální čas
NM		Námořní míle
NIL		Nic <i>nebo</i> nemám, co bych Vám poslal
OFZ		Bezpřekážkový prostor
O/R		Na vyžádání
PCN		Klasifikační číslo vozovky
QNH		Nastavení tlakové stupnice výškoměru pro získání nadmořské výšky letadla, které je na zemi
RDST		Radiostanice pro obousměrné spojení
RWY		Vzletová a přistávací dráha
SAT		Sobota
SUN		Neděle
TODA		Použitelná délka vzletu
TORA		Použitelná délka rozjezdu
TMA		Koncová řízená oblast
VHF		metrové (velmi krátké) vlny 30 - 300 MHz
VMC		Meteorologické podmínky pro let za viditelnosti

Zpracoval: Ing. David Trněčka

Schválil: Ing. Ivan Fiřákovský

LŘ Strana 8 (celkem 25)

Dne:20.10.2013

Dne: 20.10.2013





Aeroklub Medlánky

LKCM

## LETIŠTNÍ ŘÁD

Účinnost

### HLAVA 1

#### Údaje o letišti

- 1.1. **Město/letiště** : Brno - Medlánky / LKCM
- 1.2. **Provozovatel/vlastník** : Aeroklub Medlánky, z.s.
- 1.3. **Charakter letiště** : veřejné vnitrostátní letiště
- 1.4. **Provozní použitelnost**: VFR den
- 1.5. **Vztažný bod** letiště : 49<sup>0</sup>14'15" N 16<sup>0</sup>33'30" E
- 1.6. **Poloha** : 6,5 km NW hlavní nádraží
- 1.7. **Nadmořská výška** : 282 m / 925 ft
- 1.8. **Vztažná teplota** : 24,3<sup>0</sup>C
- 1.9. **Provozní doba** : 15 MAR – 15 OCT SAT, SUN, HOL 0700 - 1600, služba RADIO v době provozu aeroklubu jinak na vyžádání 24 HR předem
- 1.10. **Poštovní adresa** : letiště Medlánky, Turistická 67, 621 00 Brno
- 1.11. **Dálnopisná adresa** : NIL
- 1.12. **Telefonní číslo** : +420 541 227 222, e-mail: akmedlanky@volny.cz
- 1.13. **Ubytovací možnosti** : 12 lůžek po předchozím projednání s provozovatelem
- 1.14. **Stravovací možnosti** : NIL
- 1.15. **Zdravotnická služba**: Záchranná služba tel.155
- 1.16. **Dopravní prostředky na letiště** : Tramvaj č. 1, Autobus č. 41, 71, 65 (obec Medlánky) + 1,5 km pěšky

Zpracoval: Ing. David Trněčka

Dne:20.10.2013

Schválil: Ing. Ivan Fiřákovský

Dne: 20.10.2013

LŘ Strana 9 (celkem 25)



1.17. **Druhy paliv** : BA 95 Natural

1.18. **Druhy olejů** : ELF 100 AD

1.19. **Zařízení pro plnění palivem** :

Podzemní nádrže , elektrický čerpací agregát s výdejním stojanem.

1.20. **Hangárovací prostor pro cizí letadla**

V omezeném rozsahu. Nutno předem projednat s aeroklubem.

1.21. **Oprávérenské služby** :

V omezeném rozsahu. Poskytnutí služeb nutno předem projednat s provozovatelem letiště.

1.22. **Záchranné a protipožární zařízení** :

V souladu s předpisem L-14 Hlava 9- pro danou kategorii letiště.

1.23. **Sezonní použitelnost** :

Celoroční. V zimním období omezená použitelnost, není zabezpečeno odklizení sněhu, RWY jsou po dlouhotrvajících deštích nezpůsobilé.

1.24. **Hlukové omezení leteckého provozu** :

Letištní okruh při vzletu z VPD 34 se provádí doleva, letištní okruh při vzletu z VPD 16 se provádí doprava. Po vzletu z VPD 16 asi 300 m za hranou VPD se provádí mírná pravá zatáčka do směru 285° před sídlištěm Komín (z důvodu omezení hluku) a před elektrickým vedením vysokého napětí. Vrcholy stožárů jsou ve stejné nadmořské výšce jako střed VPD a jsou vzdálené 1.050 m od středu VPD. Přiblížení a přistání na VPD 34 se provádí opačným způsobem.

Nepřelétávat v malé výšce prostor ZOO Brno cca. 1,5 km W od letiště.

Výška okruhu je 580 m QNH (1.903 ft)

Lety motorových letadel nad okolními obcemi ve výškách pod 1900 ft/580m AMSL jsou zakázány z důvodu omezení hluku.



Aeroklub Medlánky

LKCM

**LETIŠTNÍ ŘÁD**

Účinnost

Místní činnost a výcvikové lety motorových letounů a SLZ jiných subjektů než Aeroklubu Medlánky podléhá schválení provozovatele letiště.

Místní a výcviková činnost motorových letounů a SLZ je povolena pouze v období od 08.00 do 19.00 hod. místního času (tedy SEČ nebo SELČ).

**1.25. Umístění stanoviště pro přezkoušení výškoměru :**

Odbavovací plocha před provozní budovou 280 m (919 ft).

**1.26. Meteorologické údaje**

Údaje jsou vyžadovány od služebny HMÚ Praha-Ruzyně na telefonu 220 562 627, Možnost příjmu informací VOLMET na frekvenci 125,525 MHz.

Pro vlastní pozorování je stanoviště RADIO vybaveno indikátory na měření tlaku vzduchu, směru a rychlosti větru a tabulkou přízemních dohledností v příloze č.5.

**1.27. Sklony RWY :**

Podélný sklon 3,9 % stoupání ve směru VPD 34. Příčný sklon 0,2 - 4 % sklon k E.

**1.28. Pohybová plocha - fyzikální vlastnosti :**

RWY		Rozměry (m)				
Označení	Zeměp.směr	RWY		Strip RWY		
16	155	74x890				
34	335	74x890				
Označení	Vyhlášené délky (m)				Nosnost kg/MPa/ cm <sup>2</sup>	Povrch
	TORA	ASDA	TODA	LDA		
16	890	890	920	890	2,5	Tráva
34	890	890	920	890	2,5	Tráva

Poznámka: Nosnost může být snížena v období deletrvajících dešťů a jarního tání.

**1.29. Odbavovací plocha : - není zřízena ve smyslu předpisu L-14**

Před odbavovací budovou a hangárem aeroklubu je plocha o rozměrech 50 m x 40 m povrch tráva, únosnost 2,5 kg/1,1 MPa.

Zpracoval: Ing. David Trněčka

Schválil: Ing. Ivan Filákovský

LŘ Strana 11 (celkem 25)

Dne:20.10.2013

Dne: 20.10.2013



Aeroklub Medlánky

LKCM

## LETIŠTNÍ ŘÁD

Účinnost

### 1.30. Pojezdové dráhy :

Nejsou zřízeny. Pojíždění se provádí pouze po okraji RWY 16/34 nebo dle informací předávaných stanovištěm RADIO.

### 1.31. Doskoková plocha : NIL

### 1.32. Pomůcky pro určení místa : NIL

### 1.33. Ukazatelé a návěstní zařízení :

Návěstní plocha je umístěna západně od provozní budovy vedle odbavovací plochy. V ní jsou umístěny návěstní znaky a ukazatel směru přistání. WDI je umístěn NE od středu VPD.

### 1.34. Světelná zařízení : NIL

### 1.35. Náhradní zdroj elektrické energie : NIL

1.36. **Označení a osvětlení překážek** : sloupy elektrického vedení vysokého napětí podél hlavního svahu a sídliště Komín

### 1.37. Značky na provozních plochách :

Postranní denní značky RWY ve tvaru obdélníků bílé barvy s prahovými značkami ve tvaru písmene L doplněné bílými praporky.

Okraje letištní plochy jsou vymezeny bíločervenými pomezními značkami.

### 1.38. Překážky v prostorech přiblížení a vzletu :

- prostor po vzletu z VPD 16 je v poměru 1:30 bez překážek při dodržení postupu po vzletu dle přílohy č.5

- prostor po vzletu z VPD 34 je v poměru 1:23 bez překážek, přiblížení na přistání se provádí podle přílohy č.4

Minimální potřebný gradient stoupání letadla pro bezpečný vzlet je 6%

- při silnějším proudění při vzletech z obou VPD je třeba počítat s turbulencí v závětrří okolních svahů

Zpracoval: Ing. David Trněčka

Dne:20.10.2013

Schválil: Ing. Ivan Fiřákovský

Dne: 20.10.2013

LŘ Strana 12 (celkem 25)



Překážky v prostoru letiště:

<b>Charakter překážky</b>	<b>ELEV [m/ft]</b>	<b>DIST [km]</b>	<b>GEO [°]</b>	<b>Převýšení [m]</b>
kóta	299/981	0,6	205	19/62
kóta	307/1007	1,6	207	37/121
kóta	322/1056	1,0	083	52/170
kóta	333/1092	1,4	280	63/207
kóta	339/1112	1,6	137	69/226
kóta	441/1447	5,0	308	171/561
kóta	445/1460	2,8	355	175/574
kóta	562/1840	8,0	015	292/958

### 1.39. Budovy na letišti :

v severovýchodní části letiště se nacházejí tyto objekty:

aeroklub

- provozní budova 30 x 14 m zděná
- hangár 40 x 20 m
- hangár 80 x 20 m
- účelové prostory

firma Letecké dílny Medlánky, s.r.o.

- zděná hala s hangárovacím prostorem 20 x 60 m
- správní a dílenské budovy

### 1.40. Prostředky pro spojení s letadly

**Rádiové** - druh vysílání VHF:

- volací značka "**MEDLÁNKY RADIO**"
- kmitočet **122,4 MHz**
- umístění pozemní RDST na stanovišti RADIO

**Vizuální**- praporky, návěsti v návěstní ploše, WDI

1.41. Radionavigační zařízení NIL

### 1.42. Prostředky pro pevnou spojovací službu :

Veřejná telekomunikační síť

APP Brno-Tuřany 548 424 869

TWR Brno-Tuřany 548 424 870

Aeroklub 541 227 222



Aeroklub Medlánky

LKCM

**LETIŠTNÍ ŘÁD**

Účinnost

1.43. **Meteorologická služba** : NIL

1.44. **Letištní provozní zóna ATZ** :

Letištní provozní zóna je vymezena horizontálně kruhem (nebo jeho částí) o poloměru 3 NM (5,5 km) se středem ve vztáhném bodě letiště, a vertikálně sahá od povrchu země do 1200 m AMSL (4000 ft.)

1.45. **Jiná letiště v zóně ATZ** : NIL

1.46. **Náhradní letiště : Pouze pro denní lety VFR**

1. **Křižanov** - volací značka "KŘIŽANOV RADIO"
  - kmitočet 133,150 MHz
  - nadmořská výška 554 m
  - RWY 14/32 o rozměrech 700 x 100 m
  - GEO 297° , DIST 35 km



Aeroklub Medlánky

LKCM

## LETIŠTNÍ ŘÁD

Účinnost

### H L A V A 2

#### Organizace letového provozu

##### 2.1. Za provozně letové zabezpečení je odpovědný jako provozovatel letiště , Aeroklub Medlánky, z.s.

Za poskytování služeb stanovených provozním povolením vydaným ÚCL ČR (včetně činnosti poskytování informací RADIO) odpovídá vedoucí leteckého provozu jmenovaný provozovatelem letiště.

##### 2.2. Provozní doba letiště :

Provozní doba je stanovena v souladu s zákonem č.49/1997Sb. o civilním letectví, ve znění pozdějších předpisů a platných vyhlášek takto : **15. APR- 15.OCT. SAT, SUN, HOL, 07:00 – 14:00 UTC v době provozu aeroklubu nebo 24H O/R** nebo po dohodě s provozovatelem.

Zahájení a ukončení provozu se zapisuje do Provozního deníku stanoviště RADIO, kde se uvádí i případné výškové, prostorové a časové omezení dohodnuté s APP Brno-Tuřany.

##### 2.3. Provádění denních letů VFR :

Letištní provozní minima jsou stanovena pro přízemní dohlednost nejméně na **1,5 km**, pokud není provozovatelem stanoveno minimum větší a spodní základnu oblačnosti na **200 m AGL**.

Letištní okruh:

Při vzletu z VPD 34 se provádí doleva (příloha č.4)

Při vzletu z VPD 16 se provádí doprava (příloha č.5)

Výška okruhů je **580 m (1900 ft) AMSL na letištní QNH**. Minimální výška první a čtvrté okruhové zatáčky je stanovena na **380 m (1250 ft) AMSL na letištní QNH**.

Příletové ani odletové tratě a vyčkávací prostory nejsou stanoveny. Přílety, odlety a vyčkávání se provádí na základě informací stanoviště RADIO.

Zpracoval: Ing. David Trněčka

Dne:20.10.2013

Schválil: Ing. Ivan Fiřákovský

Dne: 20.10.2013

LŘ Strana 15 (celkem 25)



Aeroklub Medlánky

LKCM

**LETIŠTNÍ ŘÁD**

Účinnost

2.4. **Provádění nočních letů** : NIL

2.5. **Mimořádné události** :

V případě mimořádné události nebo jejího předpokladu postupuje pracovník RADIO podle **předpisu L 13 a části VII**. Směrnice pro výkon činnosti na stanovišti RADIO letiště Medlánky.

2.6. **Zvláštní ustanovení** :

Letiště se nachází v těsné blízkosti CTR Tuřany a pod TMA Brno. Z toho vyplývají zvláštní postupy, které je nutné bezpodmínečně dodržovat při každém provozu na tomto letišti. Tyto postupy obsahuje "Směrnice pro řízení a koordinaci letového provozu mezi APP/ TWR Tuřany a pověřeným orgánem služby poskytování informací známému provozu na letišti Brno-Medlánky."

Piloti jiných uživatelů, kteří používají letiště Medlánky, musí být s tímto letištním řádem prokazatelně seznámeni, jsou povinni řídit se jím a informacemi předávanými stanovištěm RADIO ve všech otázkách leteckého provozu na letišti a v jeho zóně ATZ.

**Vzhledem k šířce RWY mohou být starty a přistání kluzáků prováděny i jinde na letištní ploše mimo RWY. Místo přistání kluzáků musí být na ploše řádně vyznačeno a všechny kluzáky se na okruhu musí hlásit v poloze po větru, nestanoví-li vedoucí letového provozu jinak. Směr vzletu na navijáku musí být totožný se směrem dráhy, která je v používání.**

Zpracoval: Ing. David Trnečka

Dne:20.10.2013

Schválil: Ing. Ivan Filákovský

Dne: 20.10.2013

LŘ Strana 16 (celkem 25)





Aeroklub Medlánky

LKCM

## LETIŠTNÍ ŘÁD

Účinnost

### HLAVA 3

#### Pořádkový řád

##### 3.1. Vstup na letiště :

Vstup osob do prostor letiště Medlánky je řešen Bezpečnostním programem letiště Medlánky. Vedoucí letového provozu Aeroklubu zodpovídá za vyznačení vymezeného prostoru a povolených zón pro veřejnost.

Mimo vymezené prostory se mohou pohybovat osoby pouze v souladu s Bezpečnostním programem provozovatele AD LKCM. Vjezd služebních vozidel a vozidel členů Aeroklubu je povolen pouze do vymezených prostor letiště.

Soukromá vozidla ostatních návštěvníků letiště musí být zaparkována na vyhrazeném parkovišti letiště.

3.2. **Střežení objektů** a majetku na letišti je organizováno Aeroklubem podle vypracované Bezpečnostní směrnice.

3.3. **Uskladnění LPH:** Letecké pohonné hmoty jsou uskladněny v podzemních nádržích. Ostatní pohonné hmoty a mazadla jsou uskladněny v odděleném skladu v souladu s požárními předpisy.

Zpracoval: Ing. David Trněčka

Dne:20.10.2013

Schválil: Ing. Ivan Fiřákovský

Dne: 20.10.2013

LŘ Strana 17 (celkem 25)



Aeroklub Medlánky

LKCM

## LETIŠTNÍ ŘÁD

Účinnost

### H L A V A 4

#### Závěrečná ustanovení

4.1. Tento letištní řád je závazným dokumentem pro veškerou leteckou a výsadkovou činnost prováděnou na letišti Medlánky.

4.2. S tímto Letištním řádem musí být prokazatelně seznámeni všichni členové Aeroklubu a pracovníci ostatních uživatelů působících na letišti Medlánky.

4.3. Jeden výtisk tohoto letištního řádu je součástí vybavení stanoviště RADIO a při výkonu činnosti jej musí mít trvale k dispozici pracovník RADIO.

4.4. Za aktuálnost letištního řádu odpovídá provozovatel letiště Medlánky. Rovněž zodpovídá za návrhy případných změn a zpracování potřebných doplňků. Všichni držitelé tohoto letištního řádu obdrží od provozovatele letiště schválené změny.



Aeroklub Medlánky

LKCM

**LETIŠTNÍ ŘÁD**

Účinnost

**Přílohy**

**Příloha č.1** : Mapa zóny ATZ letiště s vyznačením tvaru a velikosti okruhů

**Příloha č.2** Mapa letiště s vyznačením VPD a provozních objektů v měřítku 1:50 000

**Příloha č.3** : Schéma přízemních dohledností letiště Medlánky

**Příloha č.4** : Schéma okruhu pro vzlet z VPD 34 a přistání na VPD 34

**Příloha č.5** : Schéma okruhu pro vzlet z VPD 16 a přistání na VPD 16

**Příloha č.6** : Schéma vytyčení a pojíždění

**Příloha č.7** : Směrnice pro výkon služby na stanovišti RADIO na letišti Medlánky

**Příloha č.8** : Pohotovostní plán letiště Medlánky



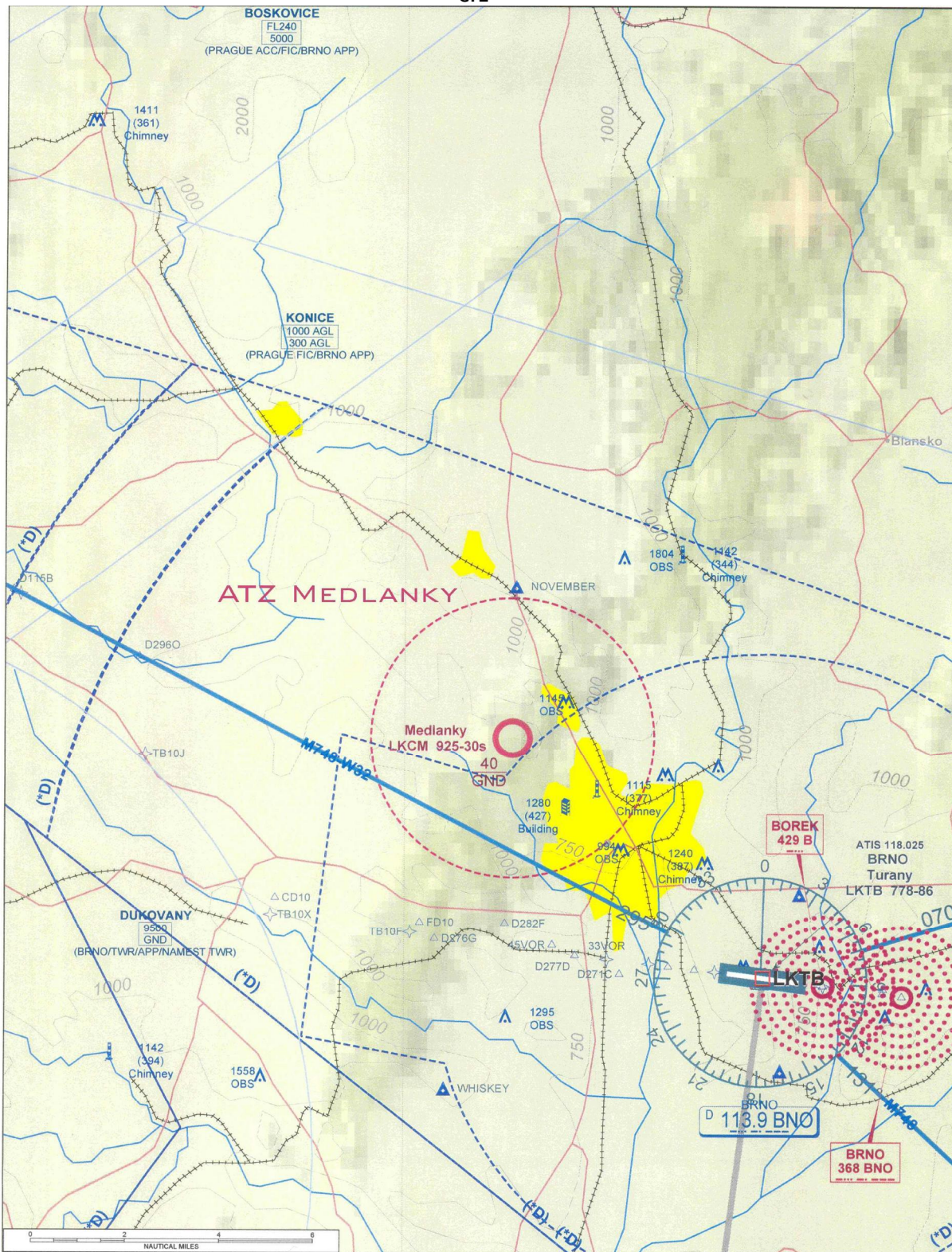
Aeroklub Medlánky

LKCM

# LETIŠTNÍ ŘÁD

Účinnost

Příloha  
č.1



Zpracoval: Ing. David Trněčka

Schválil: Ing. Ivan Fiřákovský

LŘ Strana 20 (celkem 25)

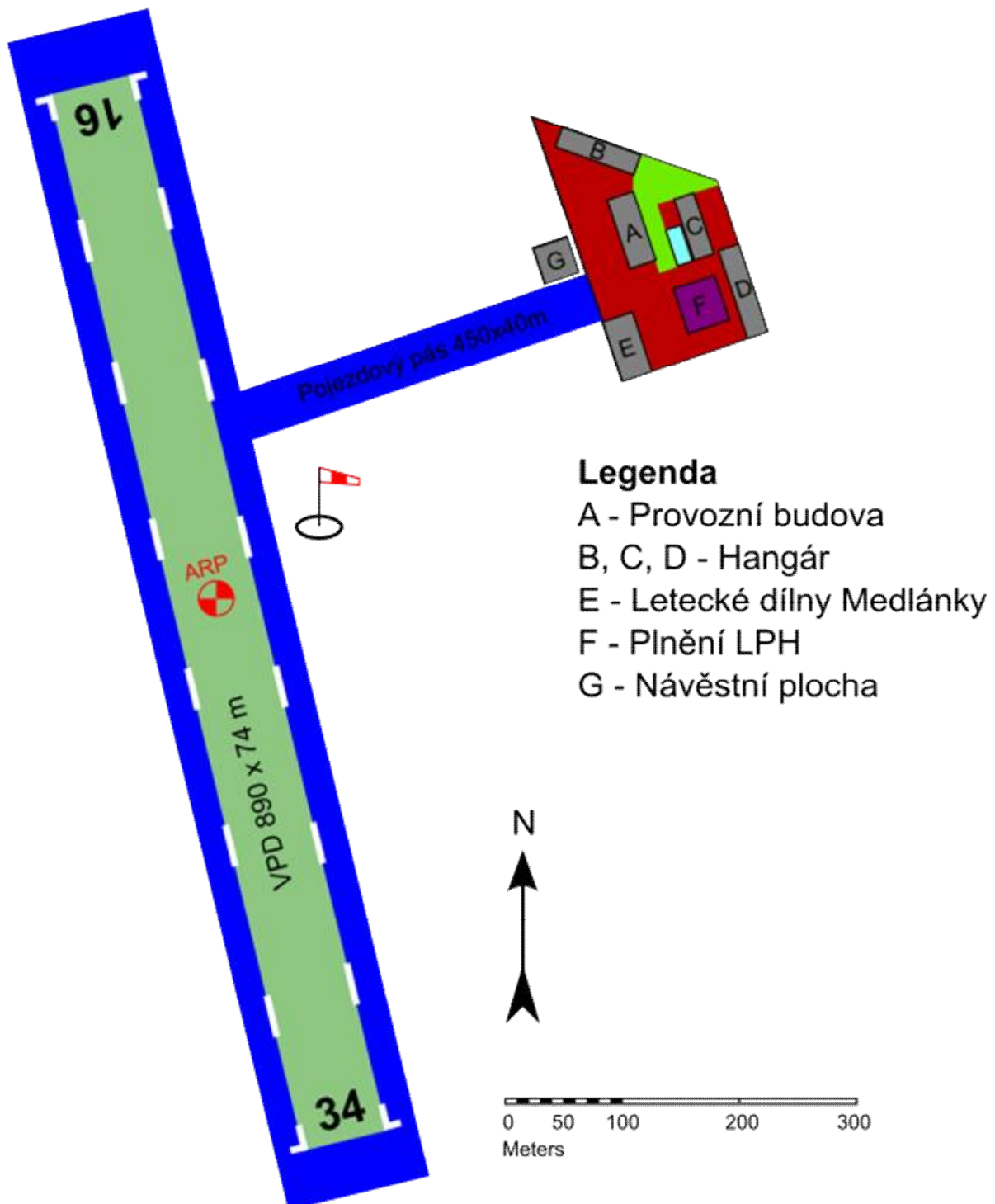
Dne: 20.10.2013

Dne: 20.10.2013



Příloha č.2  
**Letiště Medlánky**

Schéma vzletových a přistávacích drah a objektů na letišti

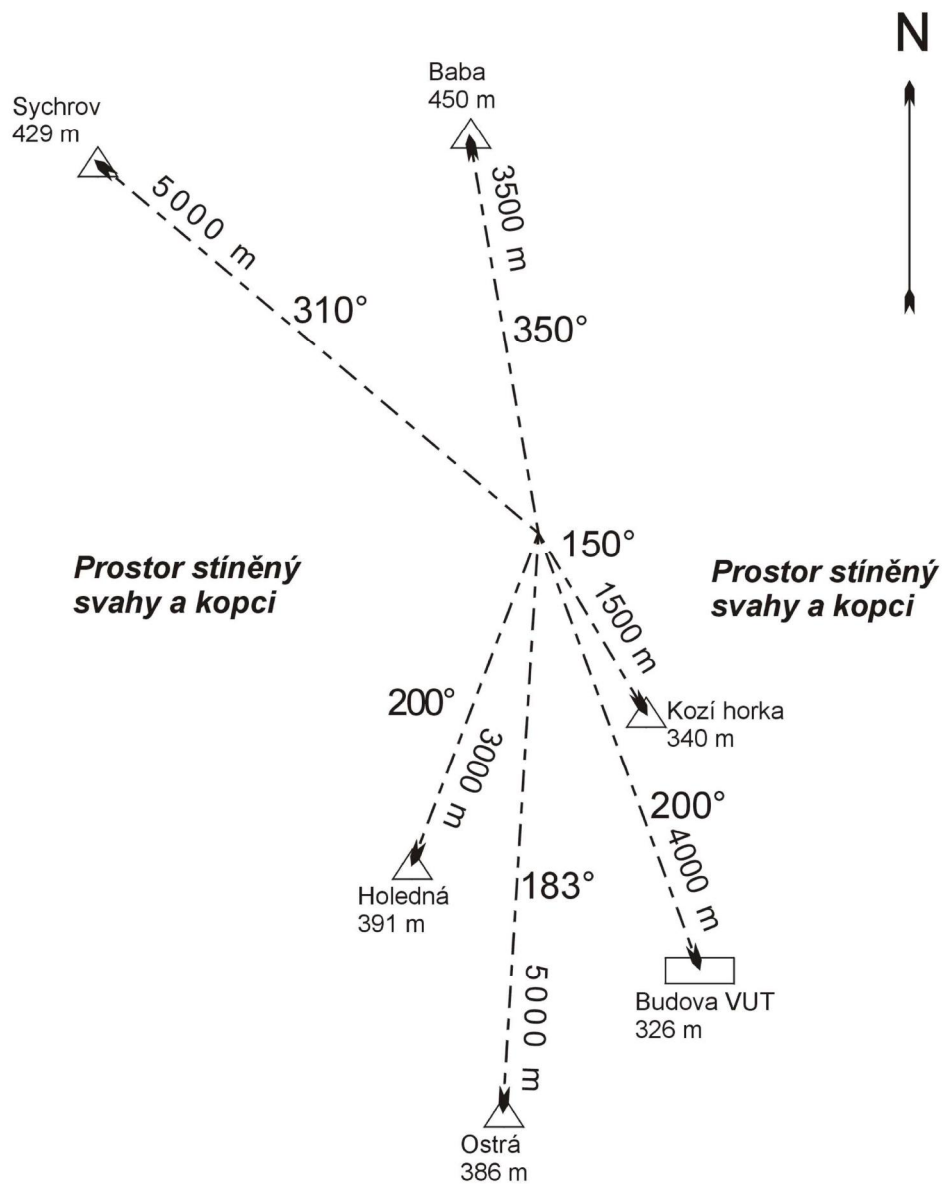




Příloha č.3

# Letiště Medlánky

## Schéma určování vodorovné dohlednosti 1:50 000



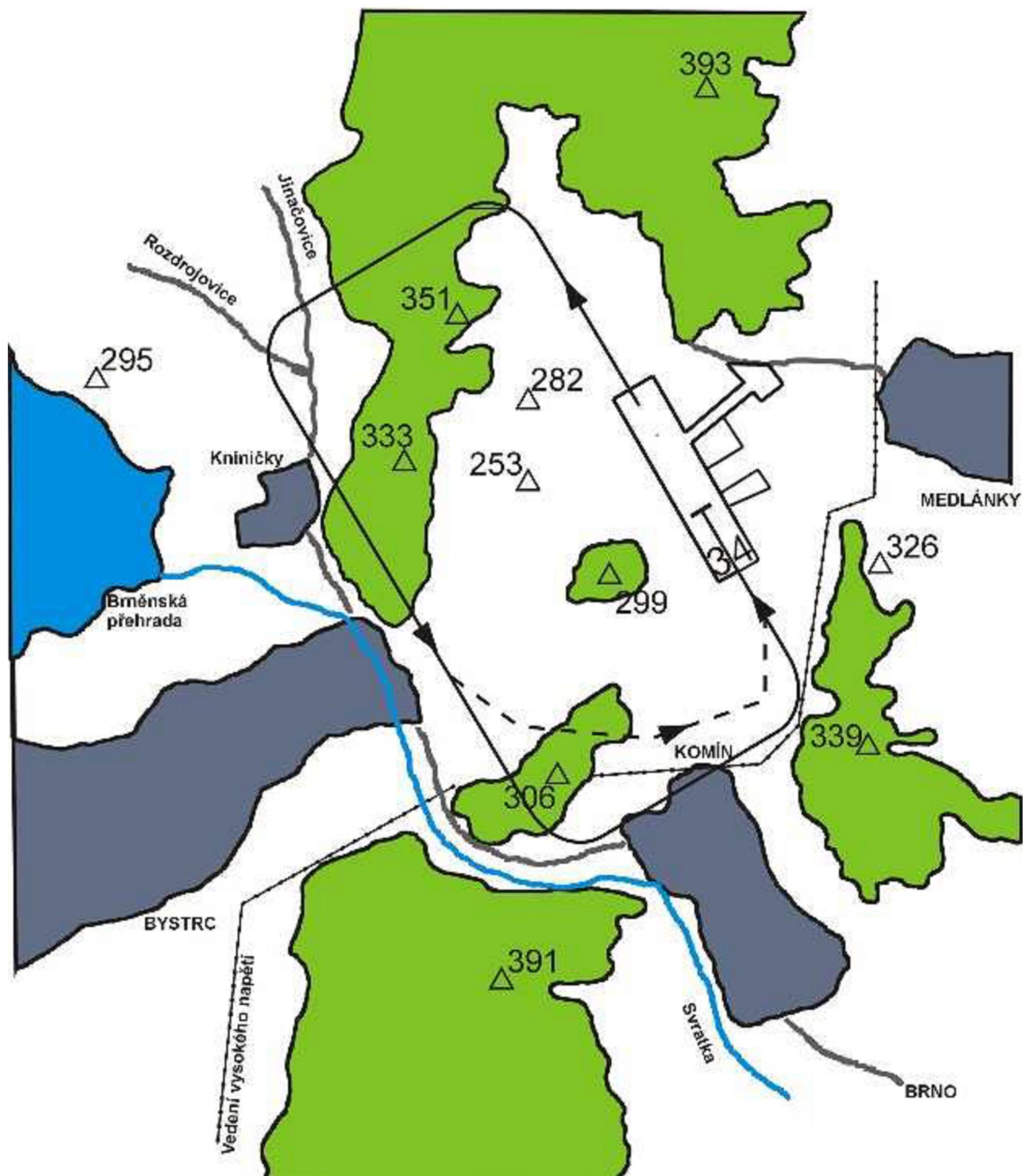


Příloha č.4

# Letiště Medlánky

## Schéma okruhu

Vzlet a přistání na VPD 34





Aeroklub Medlánky

LKCM

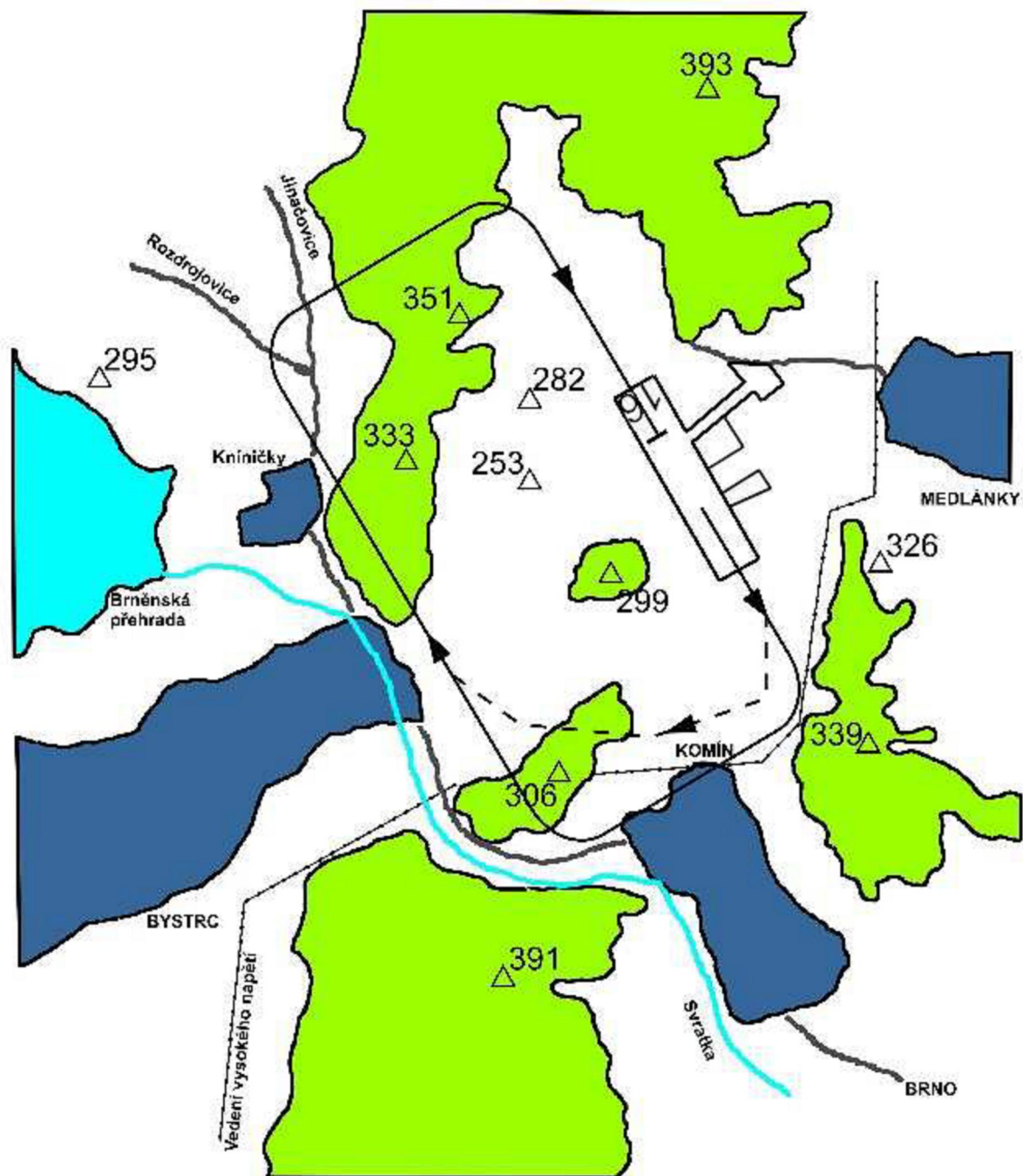
**LETIŠTNÍ ŘÁD**

Účinnost

Příloha č.5

## Letiště Medlánky Schéma okruhu

### Vzlet a přistání na VPD 16



Zpracoval: Ing. David Trněčka

Schválil: Ing. Ivan Fiřákovský

LŘ Strana 24 (celkem 25)

Dne: 20.10.2013

Dne: 20.10.2013





Aeroklub Medlánky

LKCM

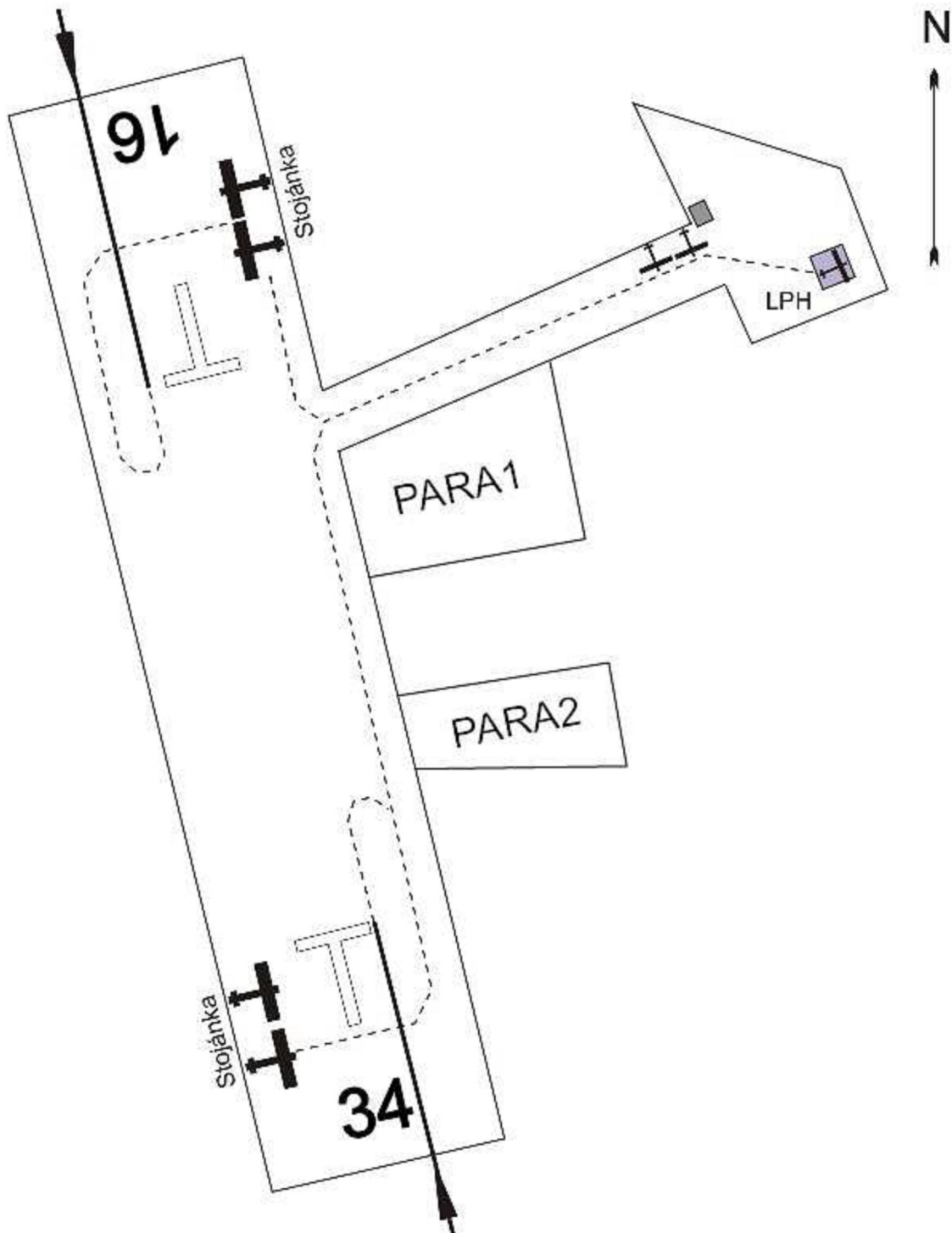
**LETIŠTNÍ ŘÁD**

Účinnost

Příloha č.6

## Letiště Medlánky

Schéma vytyčení s vyznačením poježdění



Zpracoval: Ing. David Trněčka

Dne: 20.10.2013

Schválil: Ing. Ivan Fiřákovský

Dne: 20.10.2013

LŘ Strana 25 (celkem 25)